

## IT ISTRUZIONI PER L'UTILIZZO

L'uso della colla è obbligatorio su: Alfa, Bocs, Morbini, Pomolo, Portarò, collezione App, collezione Inlinea, collezione D'oc, anello di supporto collezione Grace.

Per seguire meglio il fissaggio è vivamente consigliata la visione del video informativo: <https://youtu.be/gjeBisKm3dE>

## SUPERFICIE

Geelli offre la possibilità di aumentare l'adesività naturale dei prodotti in gel poliuretano, grazie a questo speciale collante, che può essere impiegato su ceramiche, piastrelle, metalli, pietre, vetro, acciaio, legno, plastiche dure. Su altri materiali, diversi da quelli indicati, non è garantita l'adesione.

## PRETRATTAMENTO SUPERFICIE

Tutte le superfici devono essere pulite da sostanze contaminanti come agenti di distacco, agenti conservanti, grasso, olio, polvere, acqua, vecchi adesivi o sigillanti, e altre sostanze che potrebbero influire sull'adesione.

## ISTRUZIONI DEL MONTAGGIO

1. La bustina è divisa in due componenti. La sigillatura centrale mantiene separati i due componenti.
2. Premere con i pollici lo scompartimento più abbondante esercitando una forte pressione per rompere la sigillatura.
3. Arrotolare la bustina su se stessa in modo da posizionare la colla verso l'apertura indicata.
4. Amalgamare i 2 componenti facendo pressione con le dita per almeno 20 volte.
5. Tagliare l'angolo della bustina dove indicato.
6. Rimuovere le pellicole protettive dal prodotto.
7. Applicare la colla su tutte le incavature. Un livello di colla troppo basso o troppo alto non garantisce il corretto fissaggio del prodotto sulla superficie.
8. Pulire la superficie con il panno fornito i.Cleaner.
9. Posizionare il prodotto nel punto desiderato e premere al centro per almeno 1 minuto.
10. Fare pressione su tutta la superficie e sui bordi.
11. Lasciare asciugare la colla per almeno 48 ore prima di usare il prodotto.

## RIMOZIONE SENZA RESIDUI

- A. Fare leva con una spatola fina.
- B. Su superfici solide come metalli, pietre naturali, piastrelle, vetro, rimuovere i residui di colla con un raschietto gratta vetro. Se necessario, strofinare via poi gli ultimi residui con una spazzola di setole dure in fibra naturale e utilizzando un prodotto per la pulizia contenente alcool.

Su superfici delicate i residui possono essere rimossi con un prodotto specifico per sciogliere il silicone.

## SCHEDA DI SICUREZZA COLLA

Il prodotto non è irritante per la pelle. È sufficiente lavarsi le mani con l'acqua corrente e con il sapone.

**IN CASO DI CONTATTO CON GLI OCCHI:** sciacquare immediatamente e abbondantemente gli occhi con l'acqua per alcuni minuti, tenendo le palpebre bene aperte, e consultare poi tempestivamente un'oculista. Se venisse ingerito consultare prontamente un centro antiveleni o un medico. Non lasciare alla portata dei bambini. Piccoli residui, una volta induriti, possono essere smaltiti insieme ai rifiuti domestici.

## PANNO i.Cleaner

Liquido e vapori facilmente infiammabili. Provoca grave irritazione oculare. Può provocare sonnolenza o vertigini. Tenere fuori dalla portata dei bambini. Leggere l'etichetta prima dell'uso. Tenere lontano da fonti di calore/scintille/ fiamme libere/superfici riscaldate.

**IN CASO DI CONTATTO CON GLI OCCHI:** sciacquare accuratamente per parecchi minuti. Se l'irritazione degli occhi persiste, consultare un medico.

## EN INSTRUCTIONS FOR USE

Use of glue is obligatory on: Alfa, Bocs, Morbini, Pomolo, Portarò, App collection, Inlinea collection, D'oc collection, Grace collection support ring. We strongly recommend watching the instruction video for guidance on how to affix the product properly: <https://youtu.be/gjeBisKm3dE>

## SURFACES

Geelli offers the opportunity to increase the natural adhesion of polyurethane gel products, thanks to this special adhesive, which can be used on ceramics, tiles, metal, stone, glass, steel, wood and hard plastics. Adhesion is not guaranteed on other materials, not listed here.

## SURFACE PRE-TREATMENT

Contaminants such as release agents, preservatives, grease, oil, dust, water, old adhesives or sealants and other substances that may affect adhesion must be removed from all surfaces.

## ASSEMBLY INSTRUCTIONS

1. The sachet is divided into two components. The central seal keeps the two components separate.
2. Press with your thumbs the most abundant compartment, exerting strong pressure to break the seal.
3. Roll the sachet on itself so as to place the glue towards the indicated opening.
4. Mix the 2 components by applying pressure with your fingers for at least 20 times.
5. Cut the corner of the sachet where shown.
6. Remove the protective flms from the product.
7. Apply the glue on all grooves. A glue level that is too low or too high does not guarantee proper fixing of the product on the surfaces.
8. Clean the surface with the supplied cloth i.Cleaner.
9. Position the product where you want it and press down on the centre for at least 1 minute.
10. Apply pressure across the entire surface and edges.
11. Allow glue to dry for at least 48 hours before using the product.

## REMOVAL WITHOUT RESIDUES

- A. Lift it using a thin spatula.
- B. On solid surfaces such as metals, natural stone, tiles and glass, remove any glueing agent residues with a glass scraper. If necessary, rub off any remaining residues with a brush with hard natural fibre bristles and use a cleaning agent containing alcohol.

On delicate surfaces, residues can be removed with a specific product for dissolving silicone.

## GLUE SAFETY WARNING

Skin contact with the adhesive agent is harmless. Simply wash off with soap and running water.

**IF THE GLUE COMES IN CONTACT WITH EYES:** flush them out thoroughly with water for several minutes while keeping the eyelid open and then consult a physician. If swallowed contact the nearest poison center or seek medical attention immediately. Keep out of the reach of children. Hardened glue residues can be disposed in small quantities along with household refuse.

## CLOTH i.Cleaner

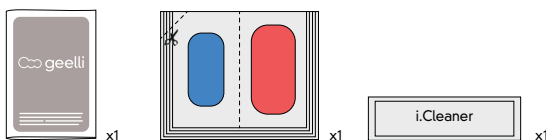
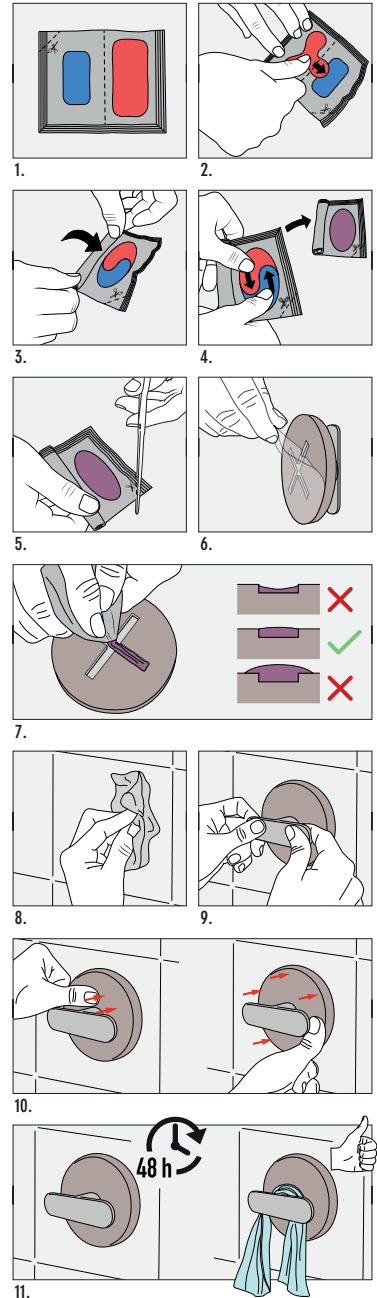
Highly flammable liquid and vapour. Causes serious eye irritation. May cause drowsiness or dizziness. Keep out of reach of children. Read label before use. Keep away from heat/ sparks/ open flames/ hot surfaces.

**IF THE CLOTH COMES IN CONTACT WITH EYES:** rinse cautiously with water for several minutes. If eye irritation persists, get medical advice/attention.

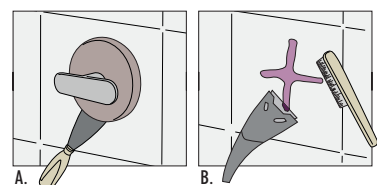
geelli

È OBBLIGATORIO L'USO DELLA COLLA  
IT IS COMPULSORY TO USE THE GLUE

video informativo/informative video:  
<https://youtu.be/gjeBisKm3dE>



Istruzioni per l'utilizzo / Instructions for use  
Bustina colla / Glue sachet  
Panno i.Cleaner / Cloth i.Cleaner



Il est obligatoire d'utiliser la colle sur les articles suivants : Alfa, Bocs, Morbini, Pomolo, Portarò, collection App, collection Inlinea, collection D'oc, anneau de support collection Grace. Pour mieux suivre la fixation, il est vivement recommandé de regarder la vidéo ci-après: <https://youtu.be/gjeBisKm3dE>

## SURFACE

Geelli offre la possibilité d'augmenter l'adhésivité naturelle des articles en gel polyuréthane, grâce à cette colle particulière qui peut être utilisée sur la céramique, le carrelage, le métal, la pierre, le verre, l'acier, le bois et le plastique dur. Sur d'autres types de matériaux, l'adhésion n'est pas garantie.

## PRÉTRAITEMENT DE LA SURFACE

Toutes les surfaces doivent être nettoyées afin d'éliminer tout produit empêchant le collage et tout résidu de produit précédent ainsi que toute substance pouvant nuire à l'adhérence comme la graisse, l'huile, la poussière, l'eau, d'anciens adhésifs ou produits de scellement.

## INSTRUCTIONS À SUIVRE

1. Le blister contient deux composants. Le scellement au milieu du blister permet de garder les deux composants séparés.
2. Appuyez sur le compartiment contenant plus de produit avec vos pouces, en exerçant une forte pression pour rompre la partie scellée.
3. Enroulez le blister sur lui-même de façon à acheminer la colle vers l'ouverture indiquée.
4. Mélangez les 2 composants en pressant avec vos doigts au moins une vingtaine de fois.
5. Coupez l'angle du blister là où il est indiqué de le faire.
6. Retirez les pellicules protégeant l'objet à coller.
7. Versez la colle dans toutes les rainures. Au cas où vous mettriez trop de colle ou pas assez, il n'est pas certain de fixer correctement l'objet sur la surface choisie.
8. Nettoyez au préalable la surface avec le chiffon i.Cleaner fourni.
9. Posez l'objet à l'endroit choisi et appuyez au centre de celui-ci pendant au moins 1 minute.
10. Exercez une pression sur toute la surface et sur les bords.
11. Laissez sécher la colle pendant au moins 48 heures avant d'utiliser l'objet.

## POUR ENLEVER LA COLLE SANS LAISSER DE RÉSIDUS

- A. Faites levier avec une spatule fine.
- B. Sur des surfaces solides comme, par exemple, le métal, la pierre naturelle, le carrelage ou le verre, éliminez les résidus de colle avec un grattoir pour vitre. Si nécessaire, frottez les dernières traces de colle avec une brosse à poils durs en fibre naturelle ou bien utilisez un produit d'entretien contenant de l'alcool.

Sur des surfaces délicates, on pourra éliminer les traces de colle avec un solvant spécifique pour silicone.

## SÉCURITÉ: COLLE

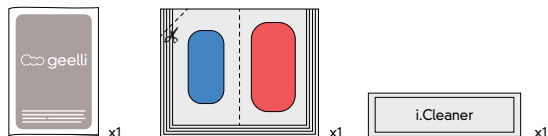
Le produit n'irrite pas la peau. En cas de contact il est suffisant de laver les mains avec de l'eau et du savon.  
**EN CAS DE CONTACT AVEC LES YEUX:** laver immédiatement avec de l'eau propre et consulter un ophtalmologiste. En cas d'ingestion, consulter immédiatement un médecin. Garder hors de portée des enfants. Les restes des produits durcis peuvent être jetés avec les déchets ménagers en petite quantité.

## CHIFFON i.Cleaner

Liquides et vapeurs inflammables. Il provoque une sévère irritation aux yeux. Il peut provoquer somnolence ou vertiges.

Tenir hors de portée des enfants. Lire l'étiquette avant utilisation. Tenir à l'écart de la chaleur/ des étincelles/ des flammes nues/ des surfaces chaudes.

**EN CAS DE CONTACT AVEC LES YEUX:** rincer avec précaution avec de l'eau pendant plusieurs minutes. Si l'irritation oculaire persiste: consulter un médecin.



Der Einsatz des Klebers ist obligatorisch bei: Alfa, Bocs, Morbini, Pomolo, Portarò, Kollektion App, Kollektion Inlinea, Kollektion D'oc, Haltering Kollektion Grace. Wir empfehlen Ihnen wärmstens, sich zur besseren Durchführung der Befestigung das Informationsvideo anzusehen: <https://youtu.be/gjeBisKm3dE>

## OBERFLÄCHEN

Geelli bietet die Möglichkeit, durch diesen Spezialkleber die natürliche Haftfestigkeit der Produkte aus PURGel zu erhöhen, wobei dieser auf Keramik, Fliesen, Metall, Stein, Glas, Stahl, Holz und harten Kunststoffen eingesetzt werden kann. Auf anderen, nicht hier angeführten Materialien wird keine Haftfestigkeit garantiert.

## VORBEHANDLUNG DER FLÄCHE

Alle Oberflächen müssen frei von Verunreinigungen sein, dazu zählen Lösungs- und Konservierungsmittel, Fett, Öl, Pulver, Wasser, alte Klebstoffe oder Dichtungsmittel sowie andere Substanzen, die die Haftfähigkeit beeinflussen könnten.

## VERARBEITUNGSANLEITUNG

1. Der Beutel ist in zwei Bereiche unterteilt. Die mittlere Versiegelung hält die beiden Komponenten getrennt.
2. PDrücken Sie mit den Daumen fest auf die größere Kammer, um die Versiegelung aufzubrechen.
3. Rollen Sie den Beutel so auf, dass der Kleber zu angegebene Öffnung fließt.
4. Vermischen Sie die beiden Komponenten, indem Sie den Beutel mindestens 20 Mal gut durchkneten.
5. Schneiden Sie nun wie gezeigt die Spitze des Beutels ab.
6. Entfernen Sie die Schutzfolie vom Produkt.
7. Tragen Sie den Kleber auf alle Vertiefungen auf. Eine zu geringe oder zu hohe Klebstoffmenge garantiert nicht für die korrekte Befestigung des Produkts auf der Fläche.
8. Reinigen Sie die Fläche mit dem beiliegenden Tuch i.Cleaner.
9. Platzieren Sie das Produkt an der gewünschten Stelle und drücken Sie mindestens 1 Minute lang fest auf die Mitte.
10. Üben Sie danach Druck auf die gesamte Oberfläche und die Kanten aus.
11. Lassen Sie den Kleber vor der Benutzung des Produkts mindestens 48 Stunden trocknen.

## RÜCKSTANDSLOSES ENTFERNEN

- A. Mit einer dünnen Spachtel anheben.
- B. Auf harten Oberflächen wie zum Beispiel Metall, Naturstein, Fliesen oder Glas können die Klebstoffreste mit einem Glasschaber entfernt werden. Falls notwendig lassen sich die letzten Reste mit einer harten Bürste aus Naturfasern oder mit einem alkoholhaltigen Reiniger wegreiben.

Auf empfindlichen Flächen empfiehlt sich der Einsatz eines zum Auflösen von Silikon bestimmten Spezialprodukts.

## SICHERHEITSHINWEISE

Das Produkt ist nicht hautreizend. Es genügt, die Hände unter fließendem Wasser und mit Seife zu waschen.

**BEI AUGENKONTAKT:** sofort für einige Minuten mit geöffnetem Lidspalt unter fließendem Wasser ausspülen und gegebenenfalls einen Augenarzt aufsuchen. Bei Verschlucken unverzüglich ein Giftinformationszentrum oder einen Arzt konsultieren. Für Kinder unzugänglich aufbewahren. Ausgehärtete Klebstoffreste können in kleinen Mengen mit dem Hausmüll entsorgt werden.

## TUCH i.Cleaner

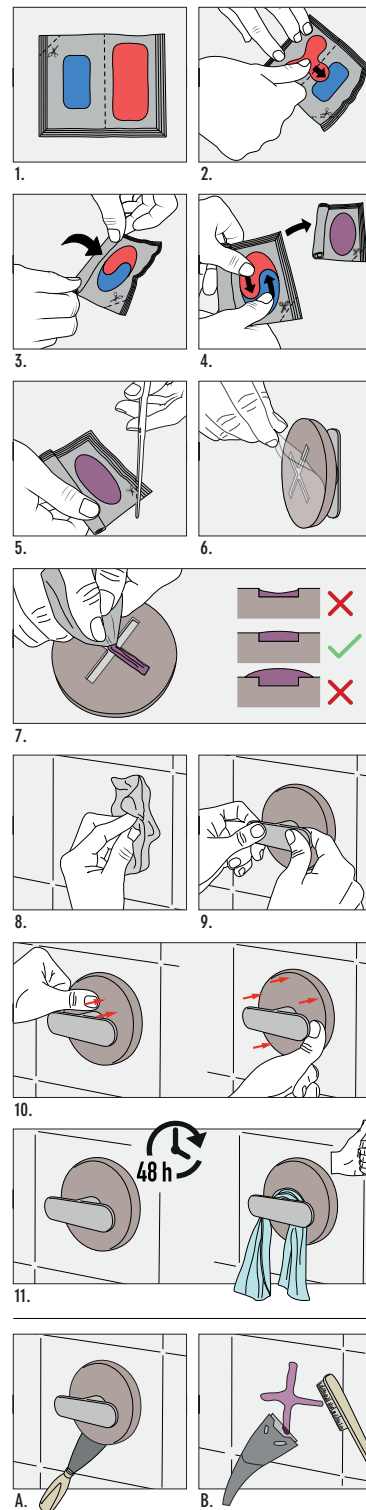
Flüssigkeit und Dämpfe sind leicht entzündlich. Verursacht schwere Augenreizungen. Kann Müdigkeit oder Schwindel hervorrufen. Für Kinder unzugänglich aufbewahren. Vor der ersten Verwendung das Etikett lesen. Fernab von Wärmequellen/ Funkenflug/ offenen Flammen/ heißen Oberflächen aufbewahren.

**BEI AUGENKONTAKT:** Mehrere Minuten lang gründlich mit Wasser ausspülen. Bei anhaltender Augenreizung einen Arzt aufsuchen.

geelli

DER EINSATZ DES KLEBERS IST OBLIGATORISCH  
IL EST OBLIGATOIRE D'UTILISER LA COLLE

Informationsvideo/vidéo informative:  
<https://youtu.be/gjeBisKm3dE>



Notice d'utilisation / Gebrauchsanweisung  
Blister colle / Klebstoffbeutel  
Chiffon i.Cleaner / Tuch i.Cleaner